



Renaturation de l'Arnon au Bois de la Râpe à Giez

DOMAINE DE COMPETENCE

Renaturation et mesures de protection contre les crues

DESCRIPTION DE L'OUVRAGE

Travaux de renaturation de l'Arnon consistant à maximiser la dynamique alluviale sans péjorer la situation actuelle de danger d'inondation. Enlèvement des enrochements bétonnés existants. Elargissement du lit (de 6 à 25 m) afin de redonner un aspect plus naturel à la rivière. Création d'une zone d'échange entre la rivière et son environnement et reconnexion d'un méandre existant. Sécurisation des berges avec une nouvelle digue tout en préservant la biodiversité. Adaptation des infrastructures existantes en connectant des conduites existantes au nouveau collecteur et en remplaçant le pont forestier en amont du secteur. Diversification des habitats aquatiques en aménageant des structures variées dans le lit et aux alentours.

MAITRE DE L'OUVRAGE

Etat de Vaud représenté par DGE EAU - M. Y. Scheurer (021 316 18 44)

INGENIEUR

Avenue de Valmont 30B - 1014 Lausanne

Gruner Stucky SA - Rue de la Gare de Triage 5 - 1020 Renens

MONTANT DU CONTRAT (TTC) EXECUTION DES TRAVAUX

CHF 810'000.-

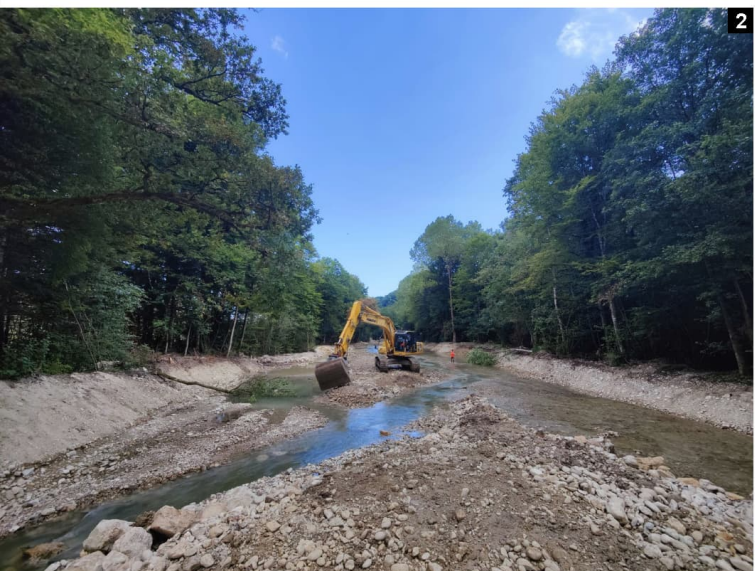
Juin 2024 - Octobre 2024

QUANTITES PRINCIPALES

Excavation	14'600 m ³
Défrichage	4'600 m ²
Essouchement	219 pcs
Fourniture de grave	150 m ³
Remblayage du lit	9'000 m ³
Enrochements 200-500 l	600 to
Remblayage	5'600 m ³
Tuyau DN 315 et DN 400	550 m
Reconstruction d'un pont de type mixte (poutres métalliques + tablier béton) :	
4 m de large et 12 m de portée	

RESPONSABLES ENTREPRISE

Conducteur de travaux : Jeff Mettraux
Contremaître : Aliaj Avni



1. Création d'une nouvelle digue avec renforcement à l'aide d'enrochements
2. Création de chenaux préférentiels et divers aménagements en terrasse dans le lit.
3. Elargissement du lit existant
4. Construction d'un nouveau pont forestier