



PPE du Gros-Seuc II - Delémont

DOMAINE DE COMPETENCE

Rénovations et assainissements

DESCRIPTION DE L'OUVRAGE

La PPE du Gros-Seuc à adjudgé la direction des travaux à notre entreprise générale et l'exécution de l'assainissement des façades à notre entreprise. Cet immeuble, totalement en béton datant des années 1970, était vieillissant et le phénomène de la carbonatation avait déjà endommagé de multiples zones du béton apparent. Un soin particulier a été apporté pour recréer l'aspect visuel original du béton. Les façades ont été nettoyées, les armatures et le béton traités et rhabillés. Un inhibiteur de corrosion en 2 couches et une lasure ont été appliquées sur toutes les surfaces afin de redonner un éclat remarquable à cet objet.

MAITRE DE L'OUVRAGE

PPE du Gros-Seuc II
Rue du Haut-Fourneau 29 - 2800 Delémont
Marti Arc Jura SA (032 421 98 30)
Rue Saint-Maurice 11 - 2800 Delémont

ENTREPRISE GENERALE

MONTANT DES TRAVAUX (TTC) EXECUTION DES TRAVAUX

CHF 460'000.-
Avril 2024 - Août 2024

PPE du Gros-Seuc II - Delémont

QUANTITES PRINCIPALES

Façades à traiter : 2'500 m²

Protections

Nettoyages haute pression

Piquages, traitements et rhabillages du béton

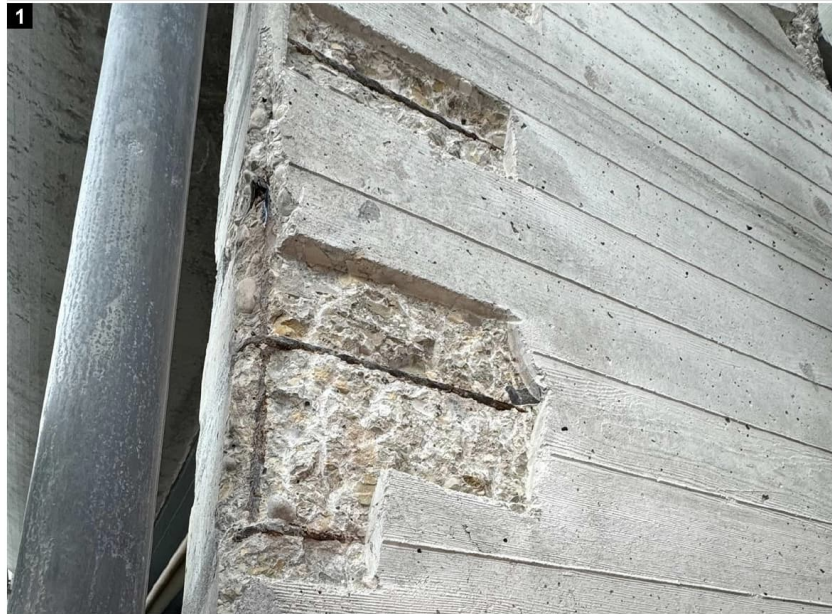
Application inhibiteur de corrosion

Application lasure

RESPONSABLES ENTREPRISE

Conducteur de travaux : Yan Winkler

Contremaître : Claude Froidevaux



1. Piquage, dégagement des armatures corrodés
2. Rhabillage du béton
3. Rendu final