



T202 - travaux LLE GC CO

DOMAINE DE COMPETENCE

Terrassements et travaux spéciaux / Béton armé et maçonnerie

DESCRIPTION DE L'OUVRAGE

Déplacement de la route cantonale et création de la nouvelle N20 à ciel ouvert dans le secteur Est du projet de contournement du Locle. Les travaux comprennent notamment de nombreux travaux spéciaux (parois clouées et pieux) pour la construction de plusieurs ouvrages d'art (un viaduc, une estacade, un pont et des murs de soutènement) ainsi qu'une place d'installation de chantier et de stockage des matériaux au Crêt-du-Locle.

MAITRE DE L'OUVRAGE

OFROU Filiale Estavayer le Lac - M. Andrea Belfiore (058 / 481 08 47)
Place de la Gare 7 - 1470 Estavayer le Lac

INGENIEUR

Groupement ACTIV - p.a. Vincent Becker Ingénieurs SA - 2087 Cornaux

MONTANT DU CONTRAT

CHF 51'500'000.-

EXECUTION DES TRAVAUX

Juillet 2023 - août 2032

T202 - travaux LLE GC CO

ASSOCIATION D'ENTREPRISES

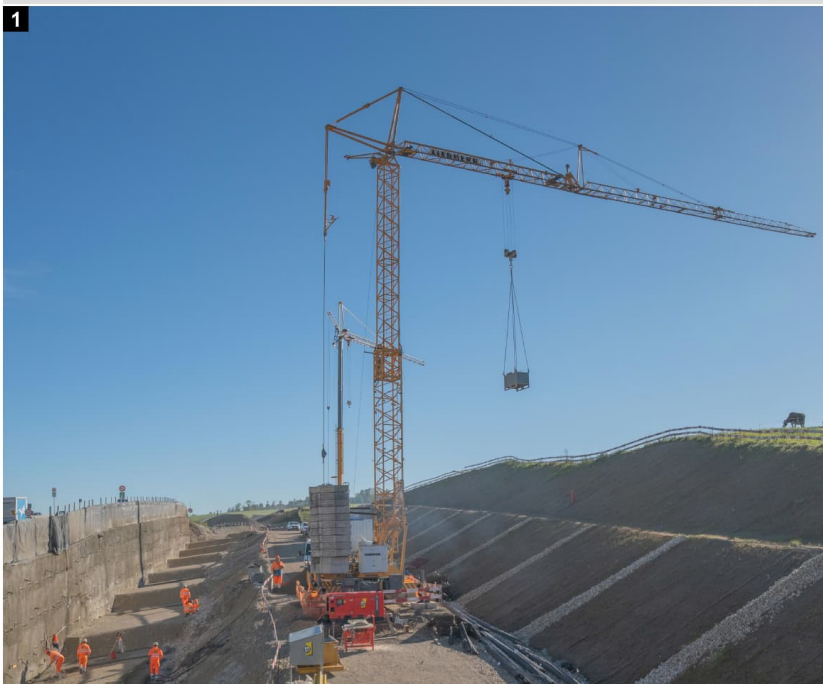
Marti Arc Jura SA	70 %
Marti Bern AG	30 %

QUANTITES PRINCIPALES

Démolition enrobés	20'000 m ²
Décapage terre végétale	10'400 m ³
Terrassements	178'000 m ³
Graves	43'500 m ³
Tout-venant	9'000 m ³
Bordure	5'800 m
Marquage	10'000 m
Géotextile	7'000 m ²
Béton	10'200 m ³
Coffrage	21'500 m ²
Canalisation évacuation des eaux	6'500 m
Aciers d'armature	2'365 to
Treillis d'armature	1'400 m ²
Treillis pour parois clouées	7'000 m ²
Précontrainte	5'000 m'
Asphalte coulé	800 to
Étanchéité PBD	1'400 m ²
CFUP	135 m ³
Gunitage	6'900 m ²
Clous passifs	29'000 m
Tirants actifs	2'300 m
Pieux	4'250 m
Enrobés	16'000 to

RESPONSABLE ENTREPRISE

Directeur de chantier : Adriano Biferi
Techniciens : Paul Mensik, Eric Gigon,
Quentin Mathys
Contremaîtres : Hervé Mouttet, Armindo Da Rocha



1. Travaux de terrassement et travaux spéciaux
2. Paroi ancrée et pieux