



Landi ArcJura SA à Alle

DOMAINE DE COMPETENCE

ENTREPRISE TOTALE - Transformations du bâtiment Engrais et réalisation d'un nouveau bâtiment pour Agro Vente et transformation/agrandissement du bâtiment des ateliers Umatec.
Réfection des aménagements extérieurs sur l'ensemble du site.

ENTREPRISE GENERALE ET DIRECTION DES TRAVAUX

Marti Arc Jura SA

ARCHITECTE

Marti Arc Jura SA

INGENIEUR CIVIL

SD Ingénierie Delémont SA

INGENIEUR CVS

G-Energie sàrl

INGENIEUR ELECTRICITE

Adoubs SA

Marti Arc Jura SA

Rue St-Maurice 11 CH-2800 Delémont Téléphone +41 32 421 98 30
www.martiarcjura.ch

Landi Arc Jura SA à Alle

Caractéristiques de l'ouvrage

Sur la commune d'Alle, dans le district de l'Ajoie dans le Jura, nous avons réalisé une transformation d'importance sur le site agricole de l'entreprise LANDI ARC JURA SA.

Les bâtiments étaient très vétustes et difficilement exploitables pour les activités de la société, une modernisation de ceux-ci était nécessaire.

Le bâtiment ENGRAIS a reçu un coup de jeune à l'intérieur afin de disposer des boxes de stockage.

L'ancien bâtiment AGRO a été démolé dans son intégralité et nous avons construit un nouveau bâtiment avec une zone stockage avec des racks à palettes, un magasin et des locaux administratifs, techniques et sociaux.

Le bâtiment UMATEC a été partiellement démolé et nous avons construit une extension en similitude avec le nouveau bâtiment AGRO. Ce bâtiment permet de recevoir 8 postes de travail pour les engins agricoles, une partie administrative, ainsi qu'une surface de vente et des locaux sociaux.

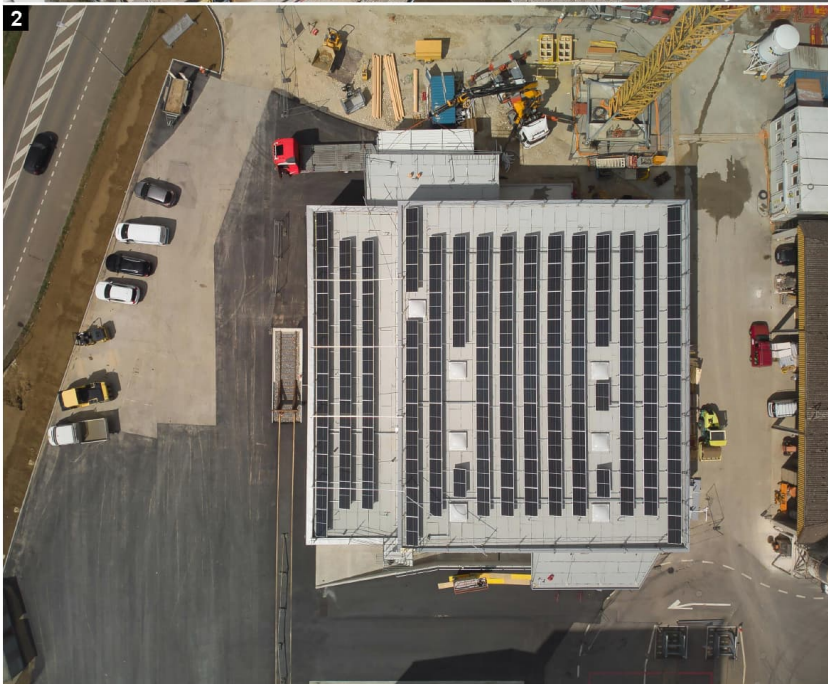
L'ancien bâtiment BUREAUX qui englobait tous les postes de travail de l'administration du site a été complètement déconstruit.

La répartition des postes administratifs dans les différents nouveaux bâtiments permet une meilleure harmonie des différents secteurs de la société.

Les aménagements extérieurs ont été revus sur la totalité du site. Ceci permet une meilleure circulation et une meilleure disposition des places de parc pour le personnel mais également pour la clientèle.

QUANTITES PRINCIPALES

Coffrage des murs	2'000 m ²
Coffrage des dalles	1'100 m ²
Béton des murs et dalles	1'350 m ³
Acier d'armature	190'000 kg
Maçonnerie en silico-calcaire	500 m ²
Tonnage de charpente	120'000 kg
Panneaux sandwich de façade	1'500 m ²
Surfaces en enrobé	8'500 m ²
Panneaux photovoltaïques (220 kWc)	960 m ²



1. Vue d'ensemble du site Landi ArcJura SA à Alle
2. Vue aérienne installation photovoltaïque AGRO