



RC1322 La Neuveville - Lamboing Renouvellement chaussée et carrefour

DOMAINE D'ACTIVITE

Revêtement bitumineux

DESCRIPTION DE L'OUVRAGE

Renouvellement chaussée sur env. 1'350 ml avec renforcement des accotements le long des rochers et pose du revêtement sur route fermée au trafic

MAITRE DE L'OUVRAGE

OPC - Ille arrondissement
Service pour le Jura bernois - Loveresse

DIRECTION DES TRAVAUX

M. Cédric Berberat (+41 31 636 49 52)
OPC - Ille arrondissement
Service pour le Jura bernois - Loveresse
M. Olivier Fuchs (+41 31 636 46 61)

MONTANT DES TRAVAUX (TTC)

CHF 325'000.-

EXECUTION DES TRAVAUX

Octobre 2022

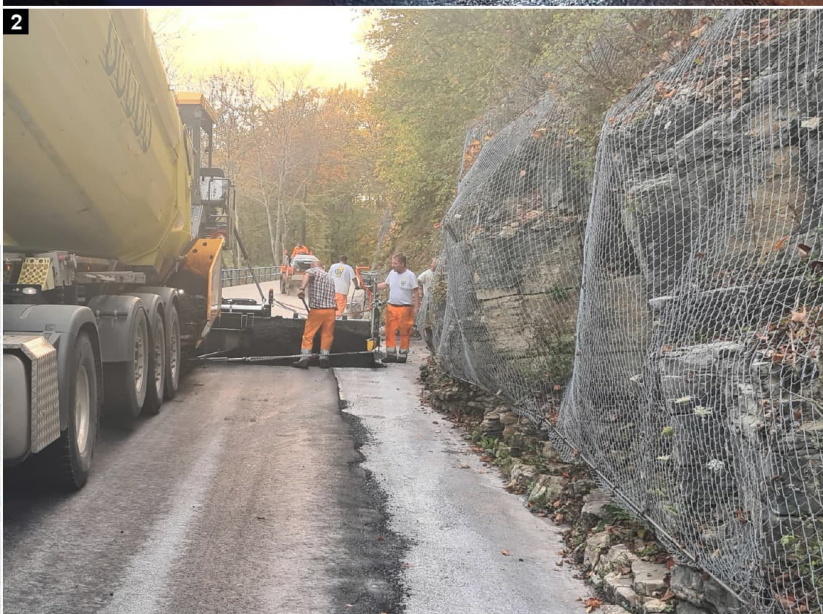
RC1322 La Neuveville - Lamboing
Renouvellement chaussée et carrefour

QUANTITES PRINCIPALES

Fraisage revêtements existants	8'900 m ²
Enduit d'accrochage avec dope	17'700 m ²
Lait de chaux	17'700 m ²
Coupes de couches 0-200 mm	370 ml
Lavage support fraisé	8'900 m ²
Traitement des fissures	820 ml
Grille d'armature type S&P	800 m ²
Revêtement AC 8 L pourtour dépotoirs	5 to
Revêtement AC 11 L	65 to
Revêtement AC 11 N pour eprofilage	570 to
Revêtement AC 11 N roulement	890 to

RESPONSABLES ENTREPRISE

Conducteur de travaux : Mimmo Greco
Contremaître : Marc Boegli



1. Reprofilage de la chaussée
2. Pose couche de roulement à la machine
3. Finition pourtour des grilles