



Construction d'une centrale de secours CAD à Cressier

DOMAINE DE COMPETENCE

Béton armé et maçonnerie

DESCRIPTION DE L'OUVRAGE

Construction en béton armé d'une centrale de secours pour le chauffage à distance à Cressier. Dimension du radier 14.50 m x 8.00 m

MAITRE DE L'OUVRAGE

Colas Suisse SA - M. Nicolas Babel (079 944 67 11)
Rue Dos-chez-Mérat 126 - 2854 Bassecourt

INGENIEUR

Vincent Becker Ingénieurs (032 724 34 13)
Rue des Fontaines 10 - 2087 Cornaux

MONTANT DU CONTRAT

CHF 120'000.-

EXECUTION DES TRAVAUX

Décembre 2022 - Février 2023

Construction d'une centrale de secours CAD à Cressier

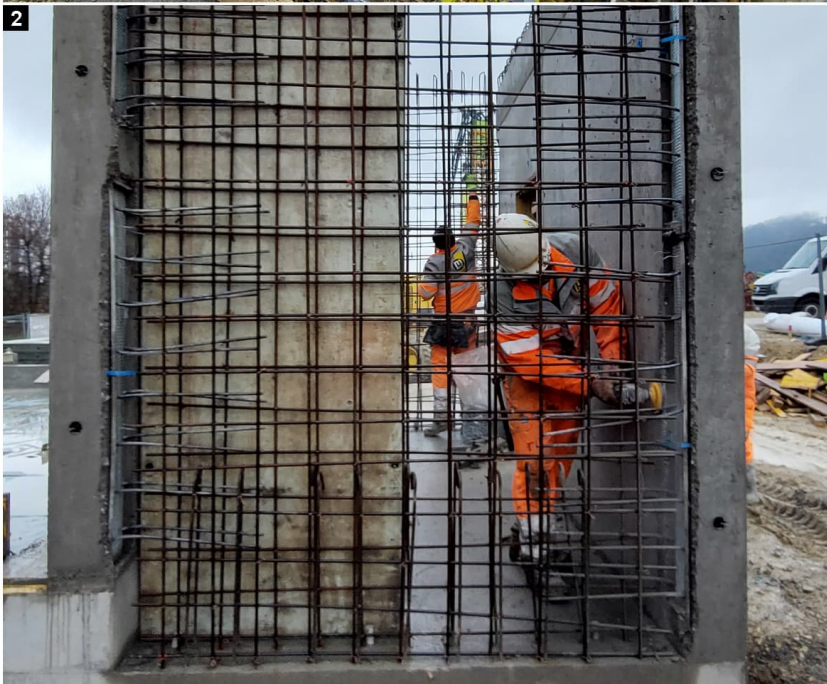
QUANTITES PRINCIPALES

Béton maigre	160 m ²
Coffrage de fondation	76 m ²
Coffrage bord de radier	13 m ²
Coffrage de murs	109 m ²
Coffrage de dalle	7 m ²
Coffrage socles	2 pce
Acier d'armature	9'300 kg
Béton NPKC radier et fondation	58 m ³
Béton NPKC pour murs	8 m ³
Béton NPKC pour dalle	3 m ³

RESPONSABLES ENTREPRISE

Conducteur de chantier : Xavier Indermaur

Contremaître : Antonio Caro



1. Coffrage, ferrailage des fondations
2. Coffrage, ferrailage des murs