



Débarcadère à Auvernier (NE)

DOMAINE DE COMPETENCE

Travaux hydrauliques - Remise en état de l'appareil de choc

DESCRIPTION DE L'OUVRAGE

Démontage des anciens pieux en bois de l'appareil de choc
Préservation de l'appareil de choc et adaptation de la structure métallique
Remplacement des pieux par des pieux métalliques et remplissage de ces derniers
Montage d'okulen et adaptation de l'échelle d'accès métallique

MAITRE DE L'OUVRAGE

Commune de Milvignes
Rue Haute 20 - 2013 Colombier

MONTANT DU CONTRAT

SFr. 120'000.-

EXECUTION DES TRAVAUX

Décembre 2021

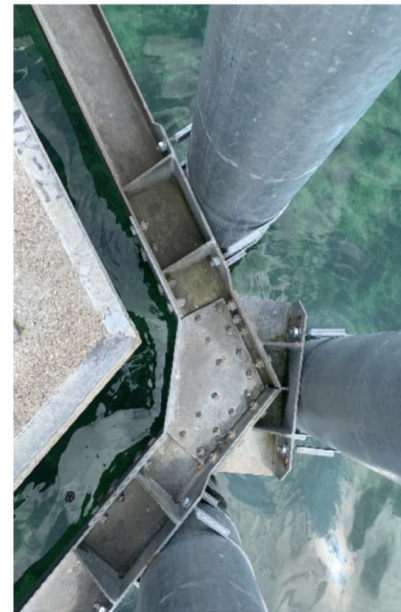
Débarcadère à Auvernier (NE)

QUANTITES PRINCIPALES

Installation, démontages des pieux existants
Nouveaux pieux en acier zingué,
longueur 10-15 m, diam. 457 mm,
remplissage, bétonnage 9 pcs
Remise en place appareil de choc + okulen

RESPONSABLE ENTREPRISE

Directeur de chantier : Raphaël Juillerat
Technicien : Max Vidal
Contremaîtres : Thomas Frey, Michel Reichlin



1. Appareil de choc avant-après
2. Nouveau pieux, escalier d'accès
3. Soudure sur place