



## Assainissement ligne CFF Neuchâtel - La Chaux-de-Fonds - Ligne 224 - Lot 3

### DOMAINE DE COMPETENCE

Rénovation et assainissement

### DESCRIPTION DE L'OUVRAGE

Les travaux concernent l'assainissement minimal de la ligne Neuchâtel - La Chaux de Fonds jusqu'en 2035 et comprennent:

- Tunnel des Loges (3260 m) y compris ancienne Gare des Convers
- Tunnel du Mont Sagne (1354 m)
- Poste de couplage des Grandes Crosettes
- Tunnel de Combe Convers (254 m)

### MAITRE DE L'OUVRAGE

Chemins de fer fédéraux suisses CFF SA  
I-PJ-MP-LS-T2, Avenue de la Gare 43- 1003 Lausanne  
Mme C. Lequertier (079/ 876.23.28)

### INGENIEUR

Groupement LNC (Monod-Piguet - ATB - GVH)  
Par Monod-Piguet + Associés SA, Avenue de Cour 32 - 1007 Lausanne  
M. O. Tappy (021/ 613.40.20)

### MONTANT DU CONTRAT EXECUTION DES TRAVAUX

SFr. 56'394'000.-  
Juillet 2020 - février 2022

### Marti Travaux Spéciaux Neuchâtel SA

A Bugeon CH-2087 Cornaux Téléphone +41 32 758 00 00 Fax +41 32 758 00 50  
www.mts-neuchatel.ch mts@martisa.ch



**Assainissement ligne CFF  
Neuchâtel - La Chaux-de-Fonds -  
Ligne 224 - Lot 3**

**Consortium Marti NE-CF**

Marti Tunnelbau AG (pilote)	60 %
MTS Neuchâtel SA	40 %

**QUANTITES PRINCIPALES**

**TUNNEL DES LOGES**

Excavation par rabotage	23'000 m <sup>3</sup>
Béton projeté et soutènement	16'700 m <sup>3</sup>
Cintres métalliques	50 to
Etanchéité projetée	7'500 m <sup>2</sup>

**TUNNEL DU MONT SAGNE**

Excavation par rabotage	2'510 m <sup>3</sup>
Béton projeté et soutènement	720 m <sup>3</sup>
Cintres métalliques	8 to
Etanchéité projetée	790 m <sup>2</sup>

**TUNNEL DE COMBE CONVERS**

Excavation par rabotage	10'200 m <sup>3</sup>
Béton projeté et soutènement	2'880 m <sup>3</sup>
Cintres métalliques	55 to
Etanchéité projetée	1'720 m <sup>2</sup>
Parement en moellons	70 m <sup>2</sup>
Socles pour mâts LC	11 pcs

**POSTE DES GRANDES CROSETTES**

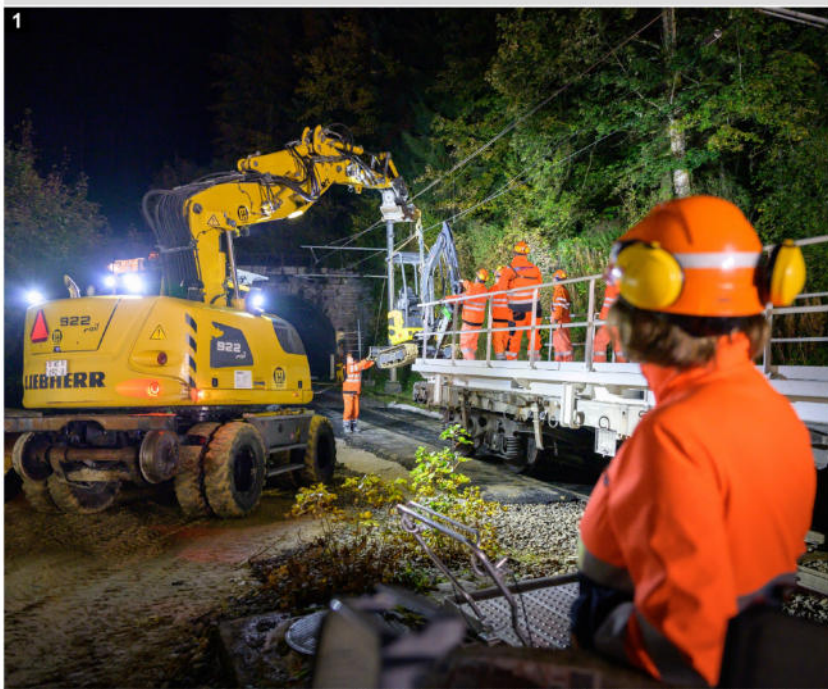
Fondation en béton pour cabine de commande	1 pce
Socles BA pour poste de couplage	4 pcs
Socles pour mâts LC	2 pcs

**RESPONSABLE ENTREPRISE**

Directeurs de chantier : Paul Freudiger (TUAG)  
Bastian Crausaz (MTS)

Techniciens : Sergio Massignani (TUAG)  
Clément Wantz (MTS)  
Cyril Bulliard (MTS)

Contremaître : Timotéo Machado



1. Préparation inventaire  
2. Ancrages