



Vieux Châtel 1 à Neuchâtel

DOMAINE DE COMPETENCE

Terrassements et travaux spéciaux

DESCRIPTION DE L'OUVRAGE

Terrassement et travaux spéciaux pour la construction d'un immeuble d'habitation et d'un garage souterrain.

MAITRE DE L'OUVRAGE

Geneco SA, 59 ch. du Flonzel - 1093 La Conversion s/Lutry
M.Y. Niddam (078/ 660.80.80)

INGENIEUR

TMB Ingénieurs SA, Rue du Simplon 42 - 1800 Vevey
M. M. Bornand (021/ 925.09.90)

MONTANT DU CONTRAT

Partie Terrassement
Partie Travaux Spéciaux

SFr. 908'300.-

SFr. 530'600.-

SFr. 377'700.-

EXECUTION DES TRAVAUX

Septembre 2019 - Janvier 2020

Vieux Châtel 1 à Neuchâtel

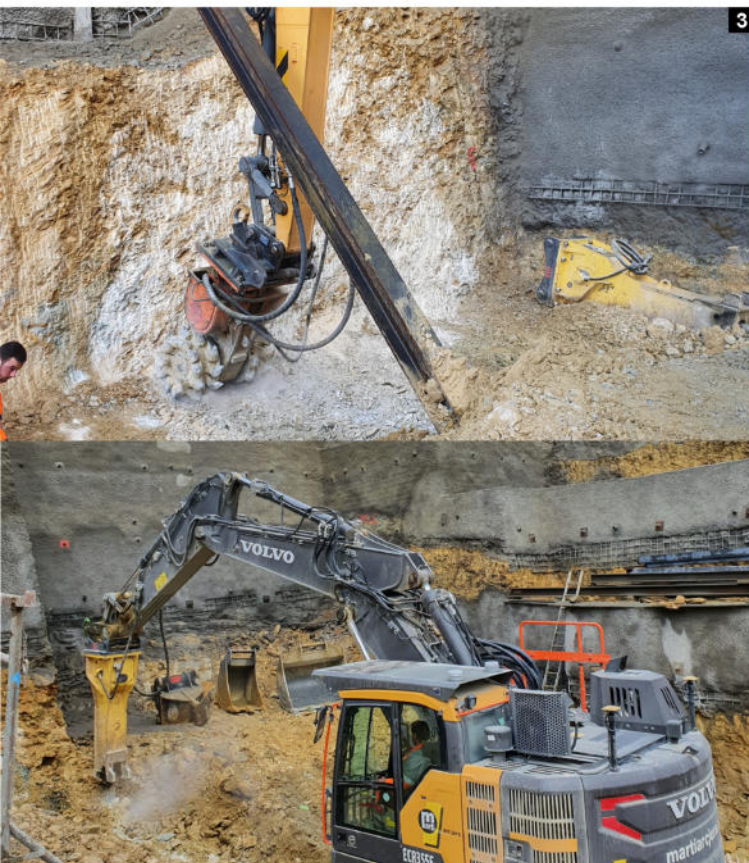
QUANTITES PRINCIPALES

Piste d'accès	250 m ²
Décapage terre végétale	455 m ³
Terrassement terrain meuble	3'220 m ³
Terrassement rocher cl 5 à 7	2'700 m ³
Terrassement rocher à la haveuse	880 m ³
Remblayage	1'450 m ³
Grave drainante 30/60	210 m ³

Paroi berlinoise	250 m ²
Forages ancrages et barbacanes	794 m
Béton projeté	475 m ²

RESPONSABLE ENTREPRISE

Directeur de chantier : Bastian Crausaz
Technicien : Denis Crelier
Chef d'équipe : Grégory Brancharel



1. Terrassement en pleine masse
2. Etayage paroi berlinoise
3. Terrassement du rocher à la haveuse et au marteau hydraulique