



## Les Terrasses Volantes Saint-Blaise - Hauterive

### DOMAINE DE COMPETENCE

Génie civil

### DESCRIPTION DE L'OUVRAGE

Travaux d'aménagements extérieurs autour d'un ensemble composé de 4 bâtiments dont 3 en terrasse, un avec structure conventionnelle superposée et une zone de parking couverte de 53 places

### MAITRE DE L'OUVRAGE

Implénia Suisse Entreprise Générale - 2074 Marin  
MM. Vladimir Tacas et Ahmet Solgun (079/ 782.02.75)

### ARCHITECTE

IPAS Architectes SA - 2000 Neuchâtel (032/724.02.02)

### DGT / DLT

GVH Saint-Blaise SA - 2072 Saint-Blaise  
M. Y. Gigon (079/278.54.21)

### MONTANT DU CONTRAT

SFr. 514'000.-

### EXECUTION DES TRAVAUX

Mars 2019 - Juin 2019

### Marti Travaux Spéciaux Neuchâtel SA

A Bugeon CH-2087 Cornaux Téléphone +41 32 758 00 00 Fax +41 32 758 00 50  
www.mts-neuchatel.ch mts@martisa.ch

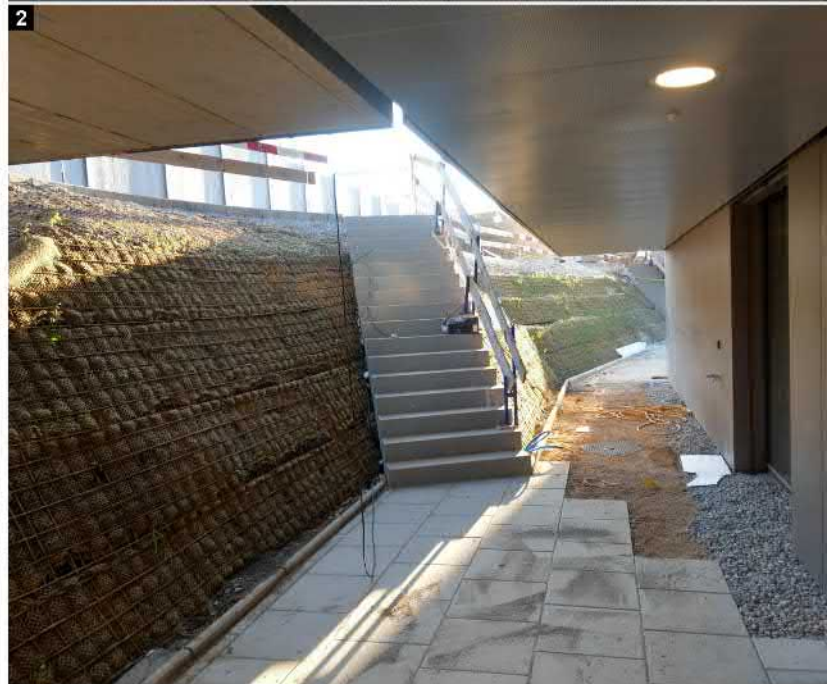
**Les Terrasses Volantes**  
**Saint-Blaise - Hauterive**  
génie civil

**QUANTITES PRINCIPALES**

Réglage et compactage fond de coffre	2'500 m <sup>2</sup>
Géotextile	3'150 m <sup>2</sup>
Grave 0/45 pour coffre de chaussées	960 m <sup>3</sup>
Grave 0/30 pour réglage	300 m <sup>3</sup>
Bordurettes béton 5/30	450 m
Pavés granit 11/13	50 m <sup>2</sup>
Pavé béton 10/10	350 m
Caniveau V100	60 m
Séparateur hydrocarbures	2 p
Réglage de surface	2'500 m <sup>2</sup>
Revêtement ACT 16S ép 7 cm	2'500 m <sup>2</sup>
Revêtement AC 8N ép 3 cm	2'500 m <sup>2</sup>
Grilles gazon 60/40/12	50 m <sup>2</sup>
Dalles béton Helfer Terrazzo 50/50	200 m <sup>2</sup>
Container Molok	1 p
Escaliers en béton armé coulés en place	12 p
Mise en place de terre	400 m <sup>3</sup>
Socles pour luminaires	45 p
Socles boîtes à lettres	4 p
Marquages	280 m
Marquages au sol	86 p
Ensemencement	2'740 m <sup>2</sup>
Bordures en métal Corten	122 m
Plantation de vivaces	260 p
Plantation arbustes	180 p
Plantation arbres	7 p
Installation de jeux	6 p
Mobilier urbain, banc	4 p

**RESPONSABLE ENTREPRISE**

Directeur de chantier : C. Maulini  
Technicien : Jérôme Curty  
Contremaîtres : Eladio Cardenas Gonzales  
Joaquim De Sousa Mendes



1. Pose des enrobés  
2. Terramur, dallage et escalier accès inférieur.