



Les Terrasses Volantes Saint-Blaise - Hauterive

DOMAINE DE COMPETENCE

Ouvrages d'art en béton armé

DESCRIPTION DE L'OUVRAGE

Construction de parois antibruit dans le cadre de la réalisation de 38 appartements en PPE sur le site de l'ancienne gare marchandise de Saint-Blaise. L'ensemble est composé de 99 éléments de parois préfabriqués installés entre montants métalliques sur des fondations en béton coulé sur place.

MAITRE DE L'OUVRAGE

Implénia Suisse Entreprise Générale - 2074 Marin
MM. Vladimir Tacas et Ahmet Solgun (079/ 782.02.75)

ARCHITECTE

IPAS Architectes SA - 2000 Neuchâtel (032/724.02.02)

DGT / DLT

GVH Saint-Blaise SA - 2072 Saint-Blaise
M. Y. Gigon (079/278.54.21)

MONTANT DU CONTRAT

SFr. 299'500.-

EXECUTION DES TRAVAUX

Janvier 2019 - Mars 2019

Marti Travaux Spéciaux Neuchâtel SA

A Bugeon CH-2087 Cornaux Téléphone +41 32 758 00 00 Fax +41 32 758 00 50
www.mts-neuchatel.ch mts@martisa.ch

**Les Terrasses Volantes
Saint-Blaise - Hauterive**

QUANTITES PRINCIPALES

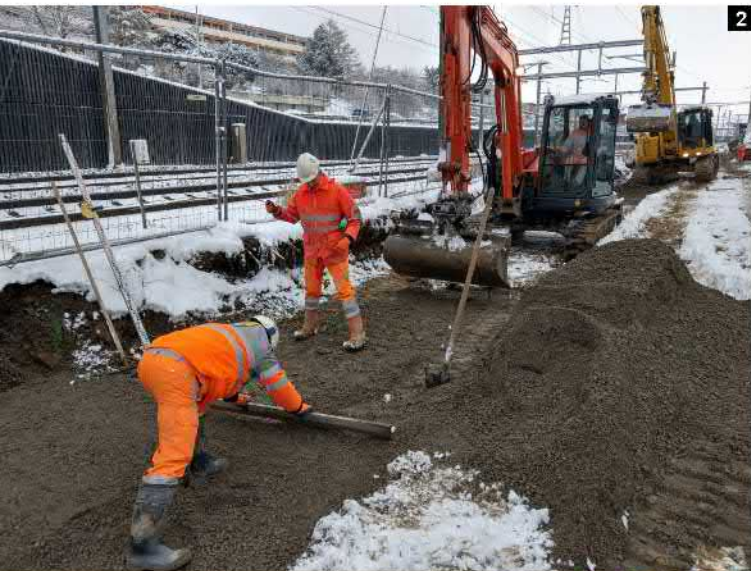
Excavations pleine masse	200 m ³
Béton armé	80 m ³
Parois antibruit	99 pcs
dimensions élément	2.65/3.50 m

RESPONSABLE ENTREPRISE

Directeur de chantier : C. Maulini

Techniciens : Jérôme Curty ,
Benjamin Mariotti (Adj.)

Contremaîtres : Timotéo Machado Ferreira (Terrass.)
Eladio Cardenas (Parois préfa.)



1. Terrassement fondation
2. Terrassement et réglage
3. Calage des PAB
4. Remblayage