

## Ports de Neuchâtel et de Serrières Confortation môles et enrochements

**DOMAINE DE COMPETENCE**

Travaux hydrauliques

**DESCRIPTION DE L'OUVRAGE**

Berges

**MAITRE DE L'OUVRAGE**

Ville de Neuchâtel  
Infrastructures et Energies - 2000 Neuchâtel  
M. Antoine Benacloche

**MONTANT DU CONTRAT**

SFr. 345'000.-

**EXECUTION DES TRAVAUX**

Juillet 2018

**Marti Travaux Spéciaux Neuchâtel SA**

A Bugeon CH-2087 Cornaux Téléphone +41 32 758 00 00 Fax +41 32 758 00 50  
www.mts-neuchatel.ch mts@martisa.ch

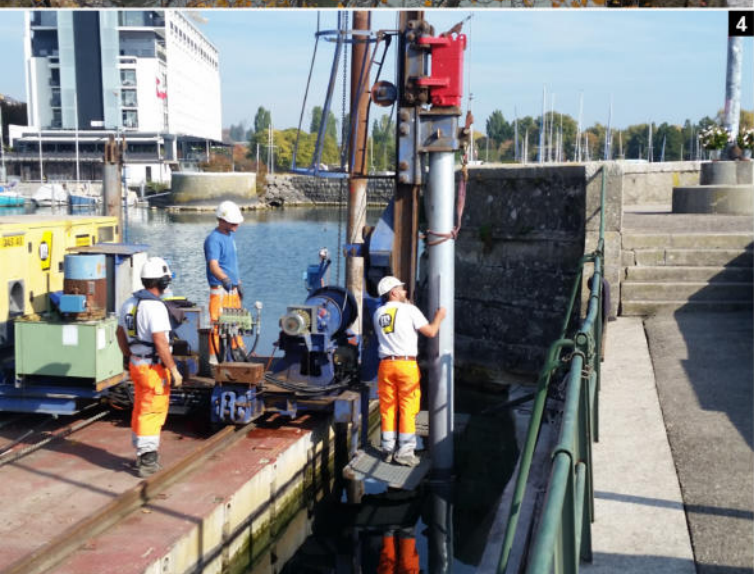
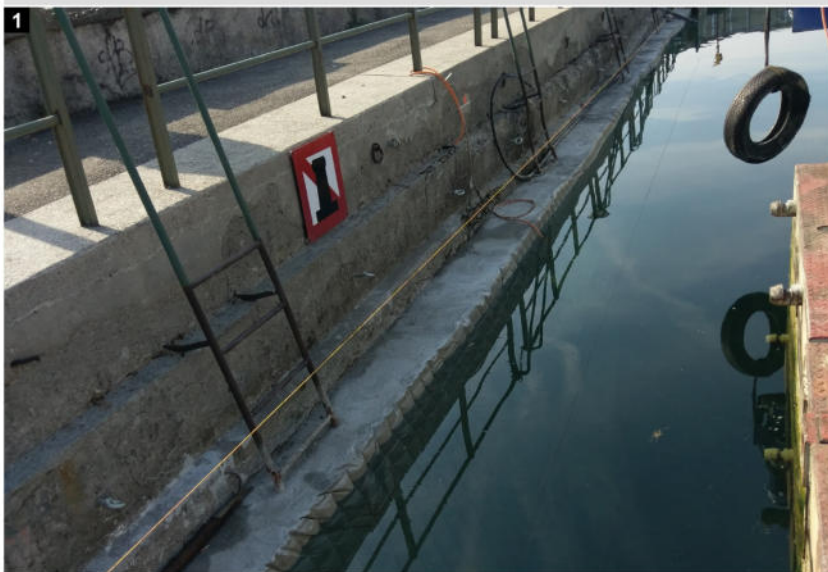
**Ports de Neuchâtel et de Serrières  
Confortation môles et enrochements**

**QUANTITES PRINCIPALES**

Renforcement de môles	50 m'
Béton pour sous-murage	75 m <sup>3</sup>
Pieux d'ancrage	5 pces
Enrochements	1'200 to

**RESPONSABLE ENTREPRISE**

Directeur de chantier : Raphaël Juillerat  
Technicien : Maximilien Vidal  
Contremaître : Thomas Frey, Michel Reichlin



1. Consolidation sous-murage en béton
2. Complément d'enrochements
3. Enrochements
4. Battage de pieux