



La Colline des Rêves à Epalinges

DOMAINE DE COMPETENCE

Travaux hydraulique - Bassin de rétention

DESCRIPTION DE L'OUVRAGE

Terrassement en pleine masse et canalisations pour la construction de 12 immeubles et de 3 parkings souterrains.

MAITRE DE L'OUVRAGE

Steiner SA- Entreprise Totale
Rte de Lully - 1131 Tolochenaz
M. Josic Dragisa (058 / 445.28.00)

DGT / DLT

ab ingénieurs SA
Av. de la Cour 135 - 1007 Lausanne
M. Khalfi Armine (021 / 614.20.00)

MONTANT DU CONTRAT

Terrassement : SFr. 972'000.-
Canalisations : SFr. 1'586'000.-

EXECUTION DES TRAVAUX

Mars 2017 - Mai 2018

La Colline des Rêves à Epalinges

Bassin étanche de rétention et limitation de débit de rejet - V = 250 m³, Vortex 50 litres/seconde, membrane étanche, géotextile de protection, gravier et blocs Nidaplast. Support technique par l'entreprise Watersys.

MONTANT DU DOMAINE D'ACTIVITE

Partie bassin de rétention SFr . 180'000.-

QUANTITES PRINCIPALES

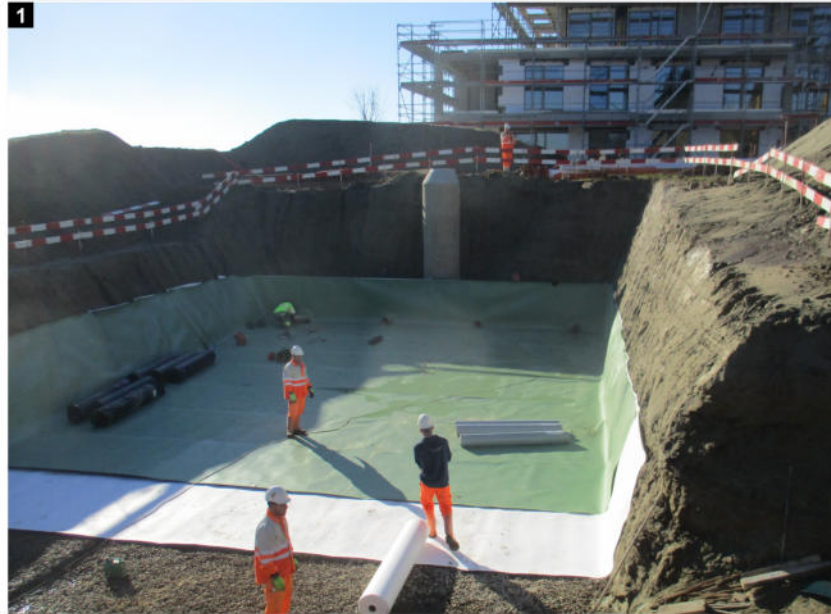
| | |
|-----------------|----------------------|
| Excavation | 1'500 m ³ |
| Grave 16/32 | 350 m ³ |
| Blocs Nidaplast | 250 m ³ |
| Remblai | 900 m ³ |

RESPONSABLE ENTREPRISE

Directeur de chantier : Christophe Maulini

Technicien : Flavien Colas

Contremaître : Charles Tschanz



1. Mise en place géotextile de protection + mise en place et soudage de natte étanche.
2. Mise en place tubes drainant et matelas drainant en gravier 16/32 dans fond du bassin.
3. Mise en place blocs drainants Nidaplast.