

## Passerelle de l'Utopie, Neuchâtel Confortation de la fondation

**DOMAINE D'ACTIVITE**

REFERENCE GENERALE : Lacustre - Travaux spéciaux

**DESCRIPTION DE L'OUVRAGE**

Confortation de fondation sous lacustre

**MAITRE DE L'OUVRAGE**

Ville de Neuchâtel

**MONTANT DU CONTRAT**

SFr. 57'000.-

**EXECUTION DES TRAVAUX**

Novembre 2015

Passerelle de l'Utopie, Neuchâtel  
Confortation de la fondation

### TRAVAUX EXECUTES

Confortation de mur de fondation immergé  
comprenant :

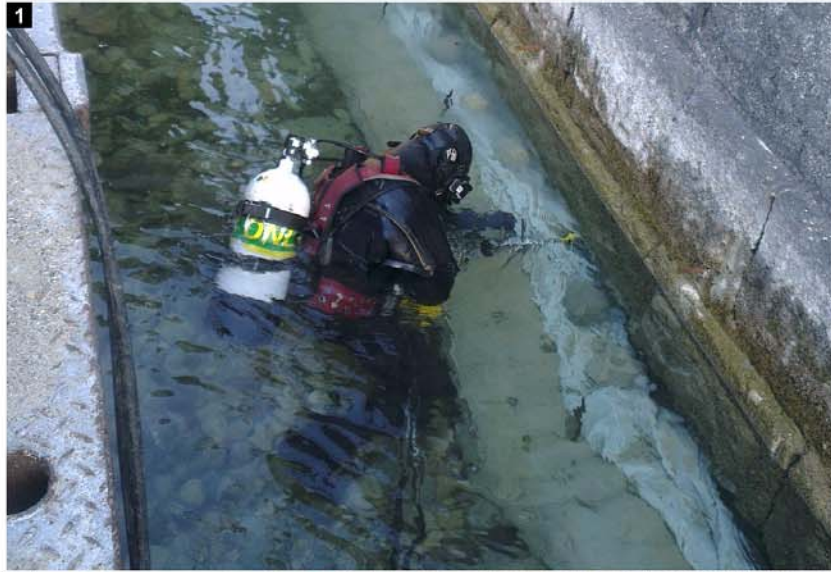
- Pose d'une semelle textile injectable au mortier hydraulique
- Coffrage et bétonnage de la remontée.

### RESPONSABLE ENTREPRISE

Directeur de chantier : C. Moor

Technicien : T. Frey

Contremaîtres : M. Scheurer / P. Olsen



1. -2. Fondation injectée avec béton hydraulique.
3. Coffrage et bétonnage
4. Décoffrage