



## Dragage port de Cortaillod et port Landry

**DOMAINE D'ACTIVITE**

REFERENCE GENERALE : Lacustre

**DESCRIPTION DE L'OUVRAGE**

Dragage, transport par chaland et immersion des sédiments

**MAITRE DE L'OUVRAGE**

Commune de Cortaillod

**DGT - DLT**

Services techniques Cortaillod

**MONTANT DU CONTRAT**

SFr. 45'000.-

**EXECUTION DES TRAVAUX**

Avril 2015

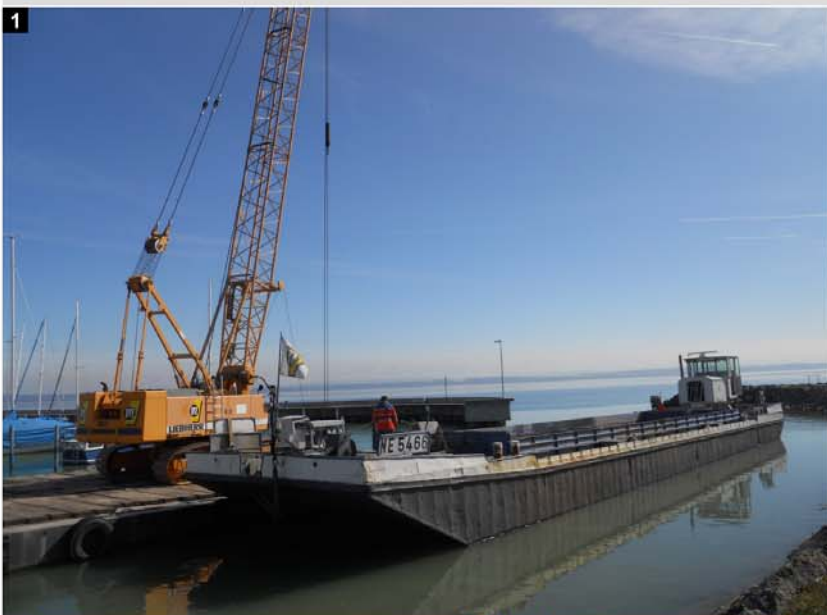
## Dragage port de Cortaillod et port Landry

### TRAVAUX EXECUTES

Dragage des sédiments déposés.  
Transports au large de Neuchâtel et immersion des sédiments dans la zone réservée.

### RESPONSABLE ENTREPRISE

Technicien : Christophe Moor  
Contremaître : Laurent Comtesse



1.2.3. Dragage depuis ponton Flexy-float avec pelle à câble Liebherr 853 HD.  
Chargement et noyage des sédiments par chaland.