



Freecooling Maladière Neuchâtel

DOMAINE DE COMPETENCE

Béton armé et maçonnerie

DESCRIPTION DE L'OUVRAGE

Construction d'une station de pompage en béton armé.
Aménagements extérieurs.
Déournement des conduites.

MAITRE DE L'OUVRAGE

Vitéos SA Neuchâtel - M. N. Zwahlen
Contren SA - M. J. Büchi

DGT - DLT

AJS SA
Mme. Stéphanie Ernst
M. Jean-Jacques Maspoli

MONTANT DES TRAVAUX

SFr. 435'000.-

EXECUTION DES TRAVAUX

Avril - octobre 2012

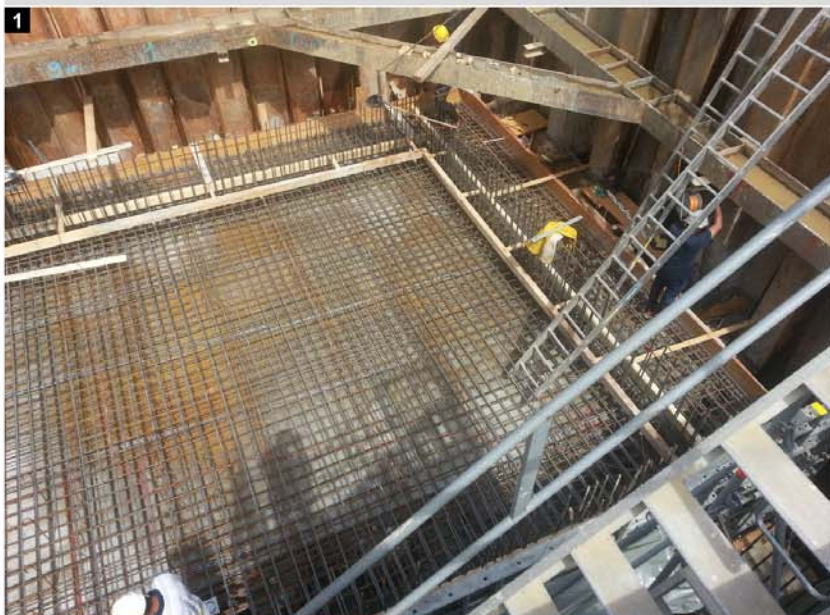
Freecooling Maladière Neuchâtel

QUANTITES PRINCIPALES

Béton armé	: 350 m ³
Acier d'armature	: 37'000 kg
Coffrage radier et dalles	: 210 m ²
Coffrage murs	: 1'100 m ²
Grave I, 0/45	: 800 m ³
Canalisation PVC/PE	: 100 ml
Bordures et pavés	: 140 m.
Revêtement bitumineux ACT 16N ép. 7cm	: 65 to

RESPONSABLES ENTREPRISE

Directeur de chantier : J.-L. Jonghi
Technicien : M. Greco
Contremaître : A. Leira Da Luz



1. Coffrage, ferrailage radier.
2. Coffrage, ferrailage mur 1er niveau.
3. Ferrailage mur 1er niveau.