



N16 COURT - TAVANNES D53, secteur culée Ouest

DOMAINE DE COMPETENCE

Valorisation des matériaux

DESCRIPTION DE L'OUVRAGE

N16 Court, - Pré Terrassement D53 :
Terrassements en pleine masse, stabilisation du terrain et remblayages. Exécution de collecteurs et drainages, pose de buses. Réaménagement du lit du ruisseau, confection de planies et pose de revêtement bitumineux.

MAITRE DE L'OUVRAGE

Office des Ponts et Chaussées du Canton de Berne

DGT - DLT

Ponts et Chaussées : M. Liniger
Groupement d'ingénieurs E+B / ATB / PAN
ATB SA Moutier : M. Reyes

MONTANT DU CONTRAT

SFr. 2'600'000.-

EXECUTION DES TRAVAUX

Octobre 2010 - janvier 2012

N16 COURT - TAVANNES
D53, secteur culée Ouest

ASSOCIATION D'ENTREPRISES

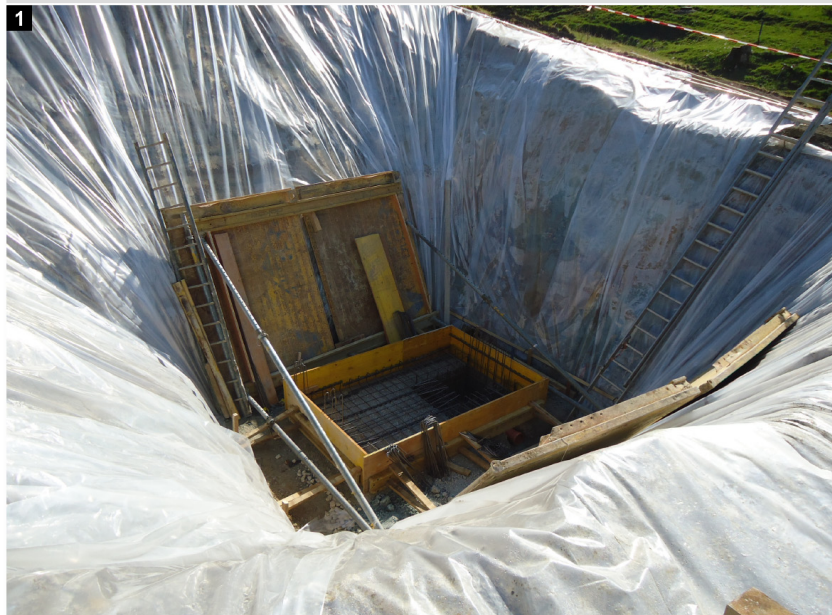
Pro Route SA Tavannes 50%
De Luca AG 50%

QUANTITES PRINCIPALES

Fouilles en pleine masse	25'500 m ³
Graves pour coffre	5'300 m ³
Amélioration des sols	17'000 m ³
Adj. liants mixtes Phocal C70/Misolith M50 750 to	
Ballast + graves pour matelas filltrant	6'100 m ³
Natte géosynthétique	
pour séparation ou drainage	14'000 m ²
Collecteurs HDPE, DN 200 à 400 mm	970 m
Drainages HDPE, DN 200 à 315 mm	1'100 m
Collecteurs en fonte DN 400 mm	150 m
Blocs calcaire pour lit du ruisseau	650 to
Planie pistes et surfaces de stockage	12'300 m ²
Revêtements bitumineux ACT 22N	575 to

RESPONSABLE ENTREPRISE

Directeur de chantier : J. Zucchetto
Contremaître : D. Boulanger



1. Confection de chambres profondes en béton armé
2. Pose de collecteurs DN 400 mm
3. Aménagement du lit du ruisseau