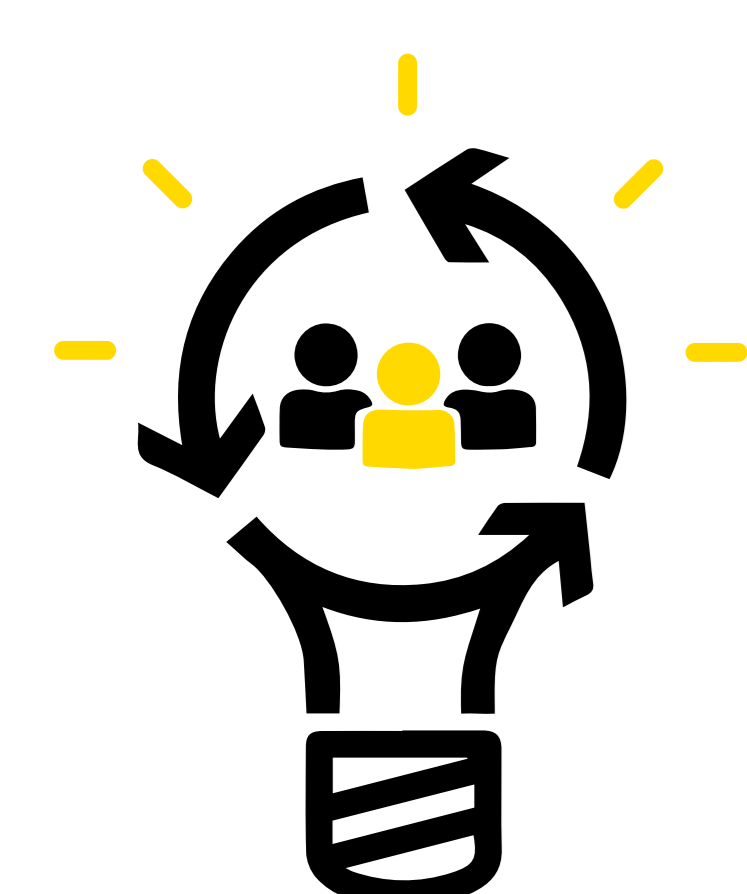




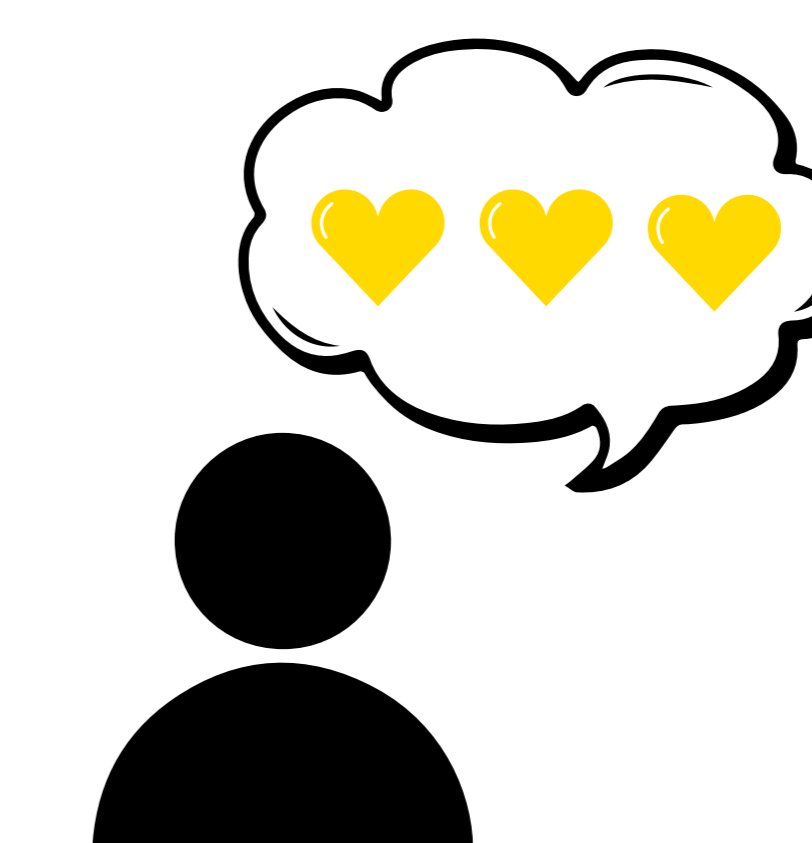
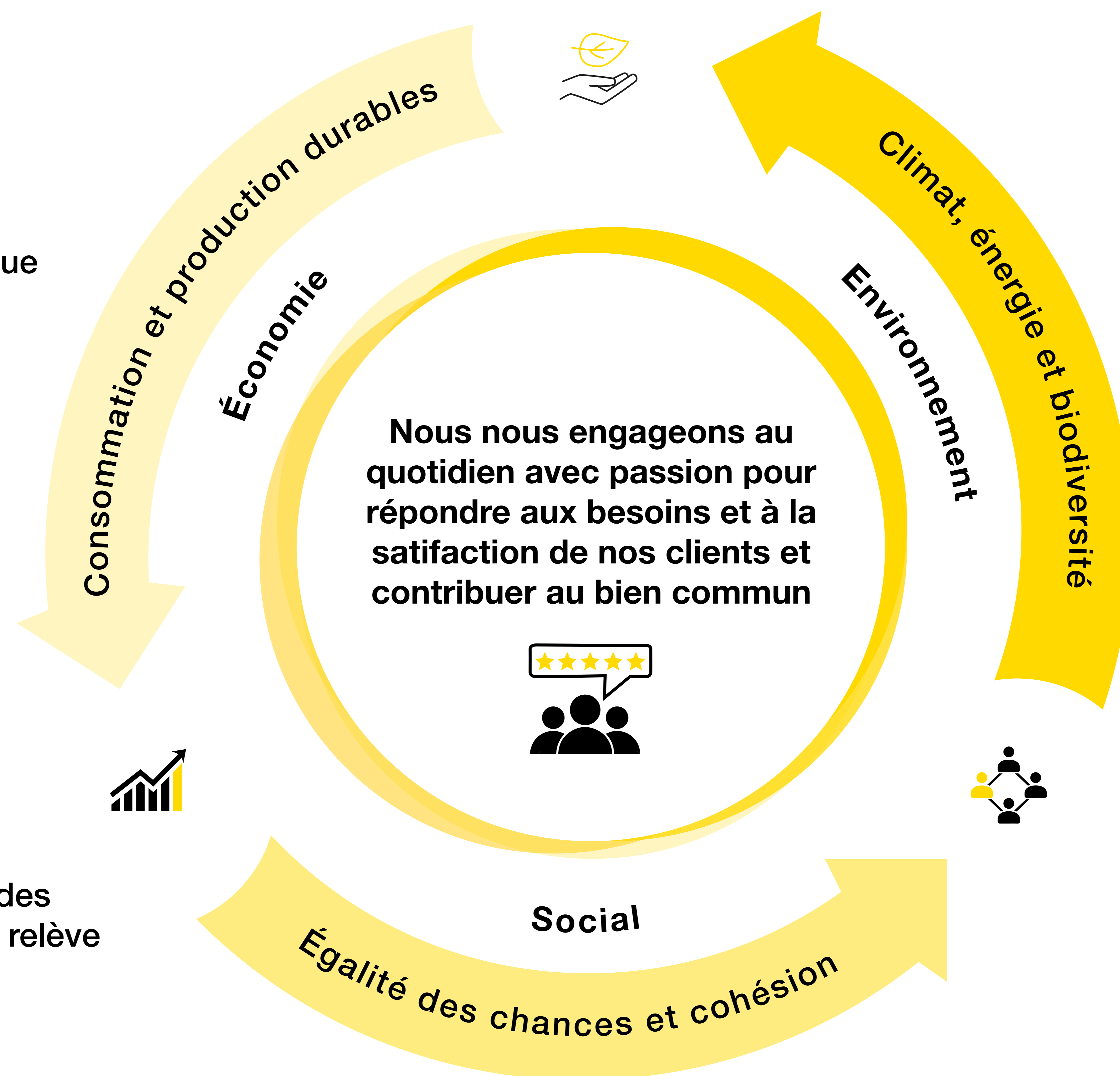
Performance

- Atteinte des objectifs
- Amélioration et formation continue
- Simplicité et efficacité
- Rentabilité



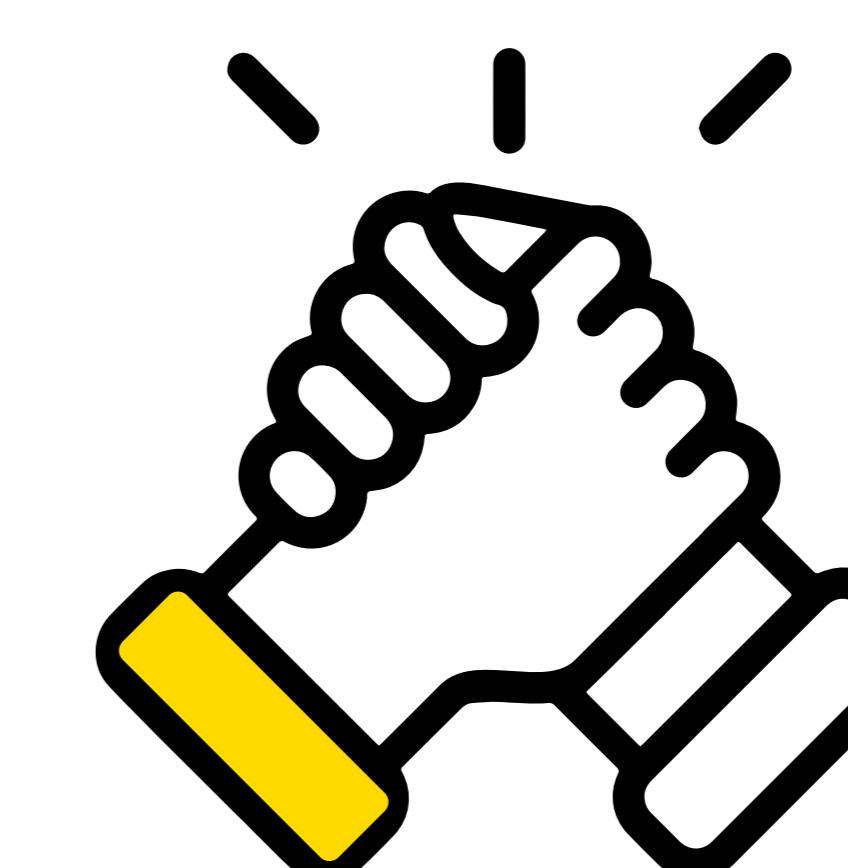
Savoir et innovation

- Recherche d'optimisation
- Recherche d'innovation
- Recherche de solutions
- Partage du savoir/transmission des compétences et formation de la relève



Attitude

- Pensée positive/attitude constructive
- Réalisation du travail avec passion
- Savoir-vivre et loyauté en entreprise
- Dépassement de soi



Esprit d'équipe

- Bienveillance, confiance, respect et tolérance entre collègues
- Valorisation des compétences
- Entraide et soutien mutuel
- Projet/objectif/bien commun

